

# Cavro<sup>®</sup> ADP detect.

分析装置やシステム内の自動分注に、世界中の COVID PCR 検査装置へ導入実績がある Cavro ADP を! 吸引するサンプルや溶液に発生する問題を即座に感知し、より確実に分注プロセスを遂行するピペットモジュール

新機能

## 圧力値分析アルゴリズム内蔵

コマンド形式でのパラメーター設定。固形物や泡の吸引、吸引中の液面低下などによる空吸いをユニット内部で検知し、エラーを即時通知。

新機能

## 静電容量式液面検知機能を内蔵

液面検知形式の選択可。従来の圧力式液面検知とのダブル検知で、より速く確実な液面検知も可能に。



## 高分解能ドライバー内蔵

25nl 単位の液量調整。25nl/秒単位の吸引・吐出の速度調節や加速・減速調整。液剤の性質や量に応じた分注の最適化が容易。

## 自動チップ認識機構

移動中の思わぬ衝突によるチップの脱落や交換チップの欠如を検知。

## 複数サイズのチップを装着可能

複数サイズの自動化専用チップを単一モジュールに装着可能 (10 ~ 1,000  $\mu$ l チップ、遺伝子用や細胞用のグレードをご用意)。  
※チップ設置用ラック類もご用意しています。

## ADP detect ピペットモジュールの新機能活用方法

ADP が、新アルゴリズムによって、液体吸引中に発生した問題を即時に報告。その後の対策オプション例:

- サンプルをその場で元のサンプル容器に吐き戻す。
- 吸引動作は最後まで行い、エラー報告を元に問題のあったサンプルにフラグを立て、そのサンプルの分析を控える。
- エラー報告を元に問題のあったサンプルや溶液の処理を再度行う。

Tecan Group Ltd. では本文書において正確かつ最新の情報をご提供しよう最善の努力を尽くしておりますが、誤謬や脱漏が生じる可能性があります。したがって、Tecan Group Ltd. では明示的または暗示的にかかわらず、本文書における情報の正確性または完全性につき、何らの表明または保証を行うものではありません。

すべて記載された商標は法律で保護されています。ここに参照された商標とデザインは Tecan Group Ltd. (スイス Männedorf) の商標または登録商標です。全てのリストは [www.tecan.com/trademark](http://www.tecan.com/trademark) でご確認ください。ただし、リストに含まれていない場合でも、本文書中に記載されている製品名および会社名はそれぞれ所有された商標である場合があります。

Tecan は主要諸国における Tecan Group Ltd. (スイス、Männedorf) の登録商標です。

©2023 Tecan Trading スイス 著作権所有

## テカンジャパン株式会社

〒212-0013 神奈川県川崎市幸区堀川町580-16  
川崎テックセンター

TEL: 044-556-7311 / FAX: 044-556-7312

大阪営業所 TEL: 06-6305-8511 / FAX: 06-6305-3167

infojapan@tecan.com, <https://www.tecan.co.jp>



プラモデル感覚でカッコいいシステムを作ろう!

# Cavro<sup>®</sup> Omni Flex.

液体ハンドリングに特化したモジュール式ロボットアームとエンドエフェクター (OEM 用)

オムニフレックスは、OEM 用のリキッドハンドリングに特化したモジュール式ロボットアームとエンドエフェクターで構成。分注システムの迅速な構築、全自動分析装置の構築、既存の分析装置の自動化を1台から実現します。

## 短時間でのシステム構築を実現 (最短で納品後数日)

ロボットアームとエンドエフェクターを組み上げた状態で納品。付属ソフトウェアで簡単ティーチング。サンプルラックやボトルホルダー、チップラック、ノズル洗浄容器、外装も提供。

## 開発費のコストダウンと工数の大幅削減

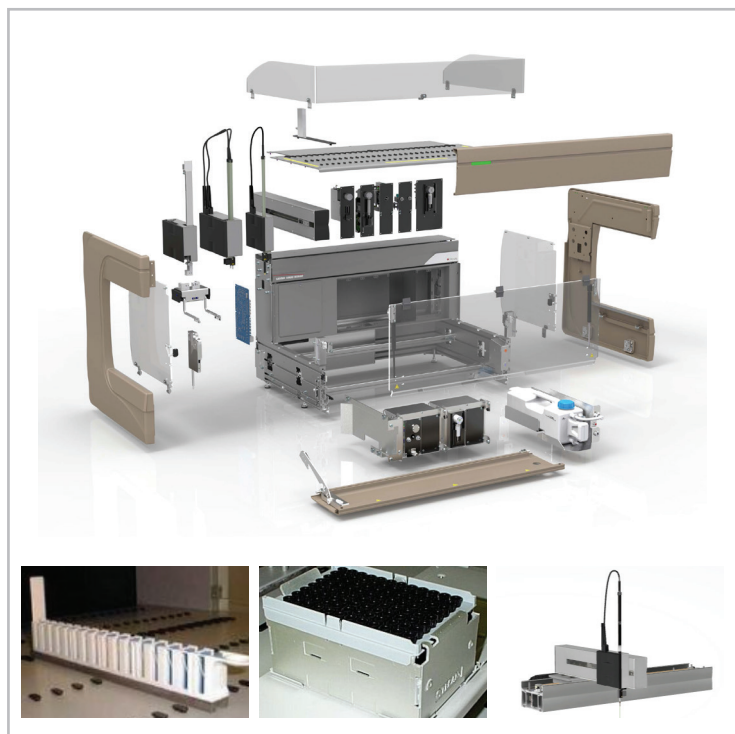
一からの設計やシステム構築が不要なモジュール形式のため、工数、開発費を大幅削減。完成品の液体分注用システムよりはるかに安価。

## 高精度で確実な液体ハンドリングを実現

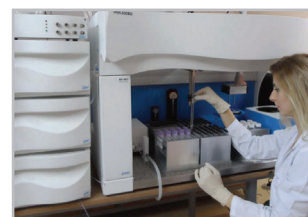
液体ハンドリングの豊富な経験と技術でお客さまをサポート。液面検知、アーム衝突防止機構とアーム移動エラー検出。チップの詰まり・泡吸い・空吸い検知機能つき (ADP 装着時)。高精度分注を可能にするチップとノズルにより、1  $\mu$ l ~ 50 ml を精度よく分注・送液。

## 本体や搭載ツールのフレキシビリティ

本体サイズは3種より選択。高精度ピペットモジュールや高精度ポンプの接続搭載可。マルチウェルプレート/チューブの移動自動化用モジュールの搭載可。カスタム化エンドエフェクターの接続、外部システムへのサンプル移動も可能。チューブラックやディスプレイチップラックなども提供可。



市販の分注や前処理装置



分析システムの全自動化



既存の分析装置と接続

オプション  
選択で